

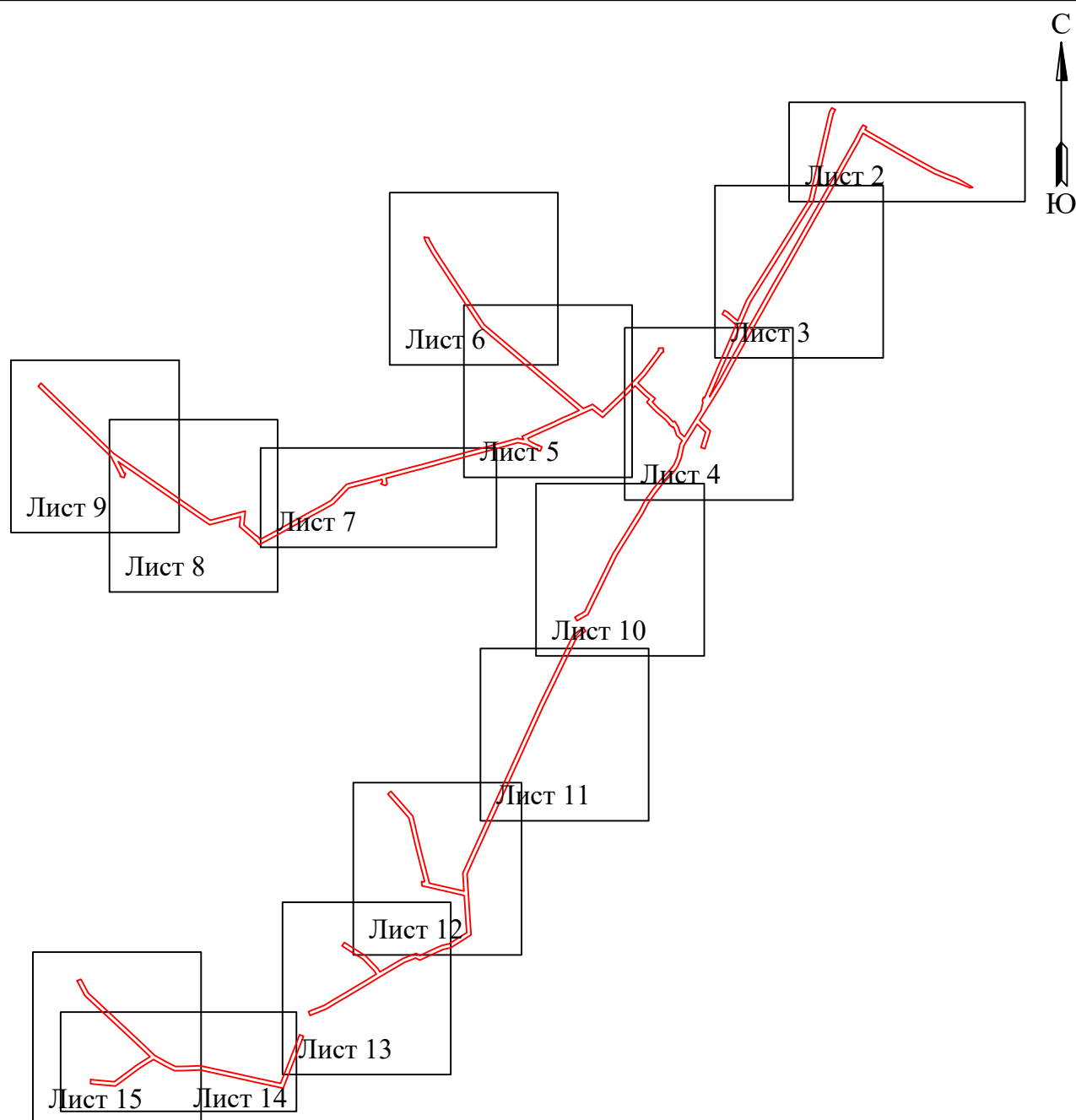
**Схема расположения границ публичного сервитута  
для эксплуатации объекта электросетевого хозяйства**

**Электросетевой комплекс Подстанция 110/10 кВ «Бахаревка»  
(ВЛ 10кВ ф. СХИ, КТП 6117, КТП 6153, КТП 6391, КТП 6361, КТП 6362, КТП 6460)**

**(наименование объекта)**

**План границ объекта**

**Обзорная схема границ объекта**



**Условные обозначения:**

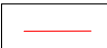
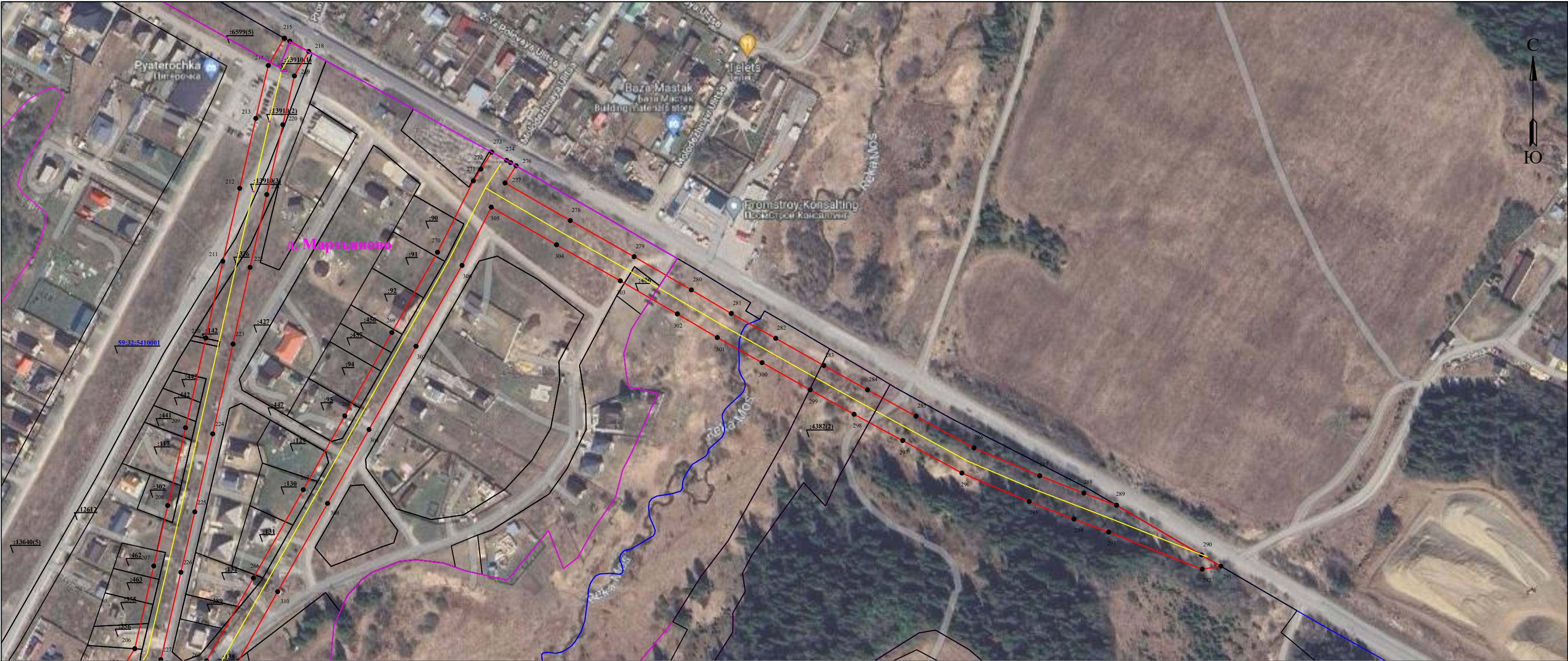
 - граница устанавливаемой зоны публичного сервитута

Схема расположения границ публичного сервитута  
для эксплуатации объекта электросетевого хозяйства  
Электросетевой комплекс Подстанция 110/10 кВ «Бахаревка»  
(ВЛ 10кВ ф. СХИ, КТП 6117, КТП 6153, КТП 6391, КТП 6361, КТП 6362, КТП 6460)

(наименование объекта)

План границ объекта

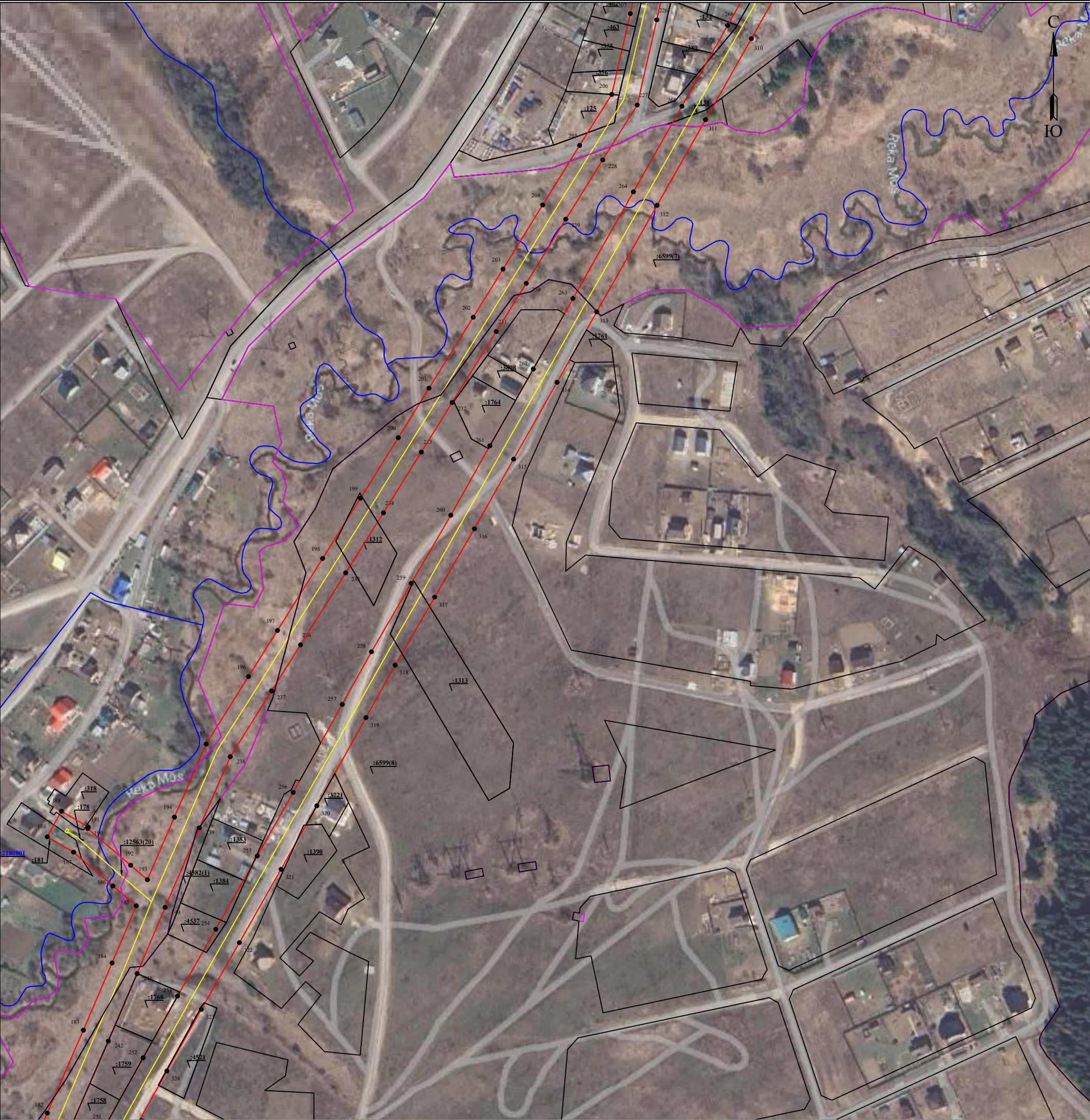


Используемые условные знаки и обозначения:

Масштаб 1:3000

Лист 2 из 15

	- обозначение характерной точки границы устанавливаемого публичного сервитута		- наименование населенного пункта
	- границы земельных участков, попадающих в зону публичного сервитута		- ось линии, контур объекта
	- граница кадастрового квартала		
	- номер кадастрового квартала		
	- кадастровый номер земельного участка		
	- граница устанавливаемого публичного сервитута		



Используемые условные знаки и обозначения:

Масштаб 1:3000

Лист 3 из 15

- |  |   |  |                                   |
|--|---|--|-----------------------------------|
|  | - обозначение характерной точки границы устанавливаемого публичного сервитута |  | - наименование населенного пункта |
|  | - границы земельных участков, попадающих в зону публичного сервитута          |  | - ось линии, контур объекта       |
|  | - граница кадастрового квартала   |  |                                   |
|  | - номер кадастрового квартала   |  |                                   |
|  | - кадастровый номер земельного участка  |  |                                   |
|  | - граница устанавливаемого публичного сервитута                               |  |                                   |

Схема расположения границ публичного сервитута  
для эксплуатации объекта электросетевого хозяйства

Электросетевой комплекс Подстанция 110/10 кВ «Бахаревка»  
(ВЛ 10кВ ф. СХИ, КТП 6117, КТП 6153, КТП 6391, КТП 6361, КТП 6362, КТП 6460)

(наименование объекта)

План границ объекта



Используемые условные знаки и обозначения:

Масштаб 1:3000

Лист 4 из 15

- |               |   |          |                                   |
|---------------|---|----------|-----------------------------------|
| ● 1           | - обозначение характерной точки границы устанавливаемого публичного сервитута | г. Пермь | - наименование населенного пункта |
| —             | - границы земельных участков, попадающих в зону публичного сервитута          | —        | - ось линии, контур объекта       |
| —             | - граница кадастрового квартала   |          |                                   |
| 59:01:0000000 | - номер кадастрового квартала   |          |                                   |
| :123          | - кадастровый номер земельного участка  |          |                                   |
| —             | - граница устанавливаемого публичного сервитута                               |          |                                   |

Схема расположения границ публичного сервитута  
для эксплуатации объекта электросетевого хозяйства

Электросетевой комплекс Подстанция 110/10 кВ «Бахаревка»  
(ВЛ 10кВ ф. СХИ, КТП 6117, КТП 6153, КТП 6391, КТП 6361, КТП 6362, КТП 6460)

(наименование объекта)

План границ объекта



Используемые условные знаки и обозначения: Масштаб 1:3000 Лист 5 из 15

- |  |   |  |                                   |
|--|---|--|-----------------------------------|
|  | - обозначение характерной точки границы устанавливаемого публичного сервитута |  | - наименование населенного пункта |
|  | - границы земельных участков, попадающих в зону публичного сервитута          |  | - ось линии, контур объекта       |
|  | - граница кадастрового квартала   |  |                                   |
|  | - номер кадастрового квартала   |  |                                   |
|  | - кадастровый номер земельного участка  |  |                                   |
|  | - граница устанавливаемого публичного сервитута                               |  |                                   |

## План границ объекта

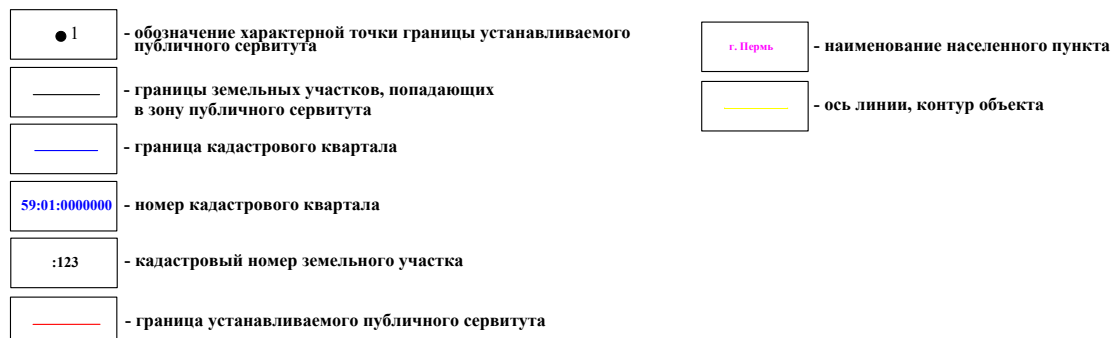


Схема расположения границ публичного сервитута  
для эксплуатации объекта электросетевого хозяйства  
Электросетевой комплекс Подстанция 110/10 кВ «Бахаревка»  
(ВЛ 10кВ ф. СХИ, КТП 6117, КТП 6153, КТП 6391, КТП 6361, КТП 6362, КТП 6460)  
(наименование объекта)

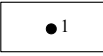
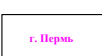
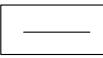
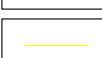

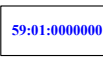
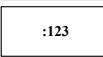

План границ объекта



Используемые условные знаки и обозначения:

Масштаб 1:3000

Лист 7 из 15

- |   |   |   |                                   |
|---|---|---|-----------------------------------|
|  | - обозначение характерной точки границы устанавливаемого публичного сервитута |  | - наименование населенного пункта |
|  | - границы земельных участков, попадающих в зону публичного сервитута          |  | - ось линии, контур объекта       |
|  | - граница кадастрового квартала   |   |                                   |
|  | - номер кадастрового квартала   |   |                                   |
|  | - кадастровый номер земельного участка  |   |                                   |
|  | - граница устанавливаемого публичного сервитута                               |   |                                   |



Используемые условные знаки и обозначения:

Масштаб 1:3000

Лист 8 из 15

- |                          |   |                     |                                   |
|--------------------------|---|---------------------|-----------------------------------|
| <div>● 1</div>           | - обозначение характерной точки границы устанавливаемого публичного сервитута | <div>г. Пермь</div> | - наименование населенного пункта |
| <div>—</div>             | - границы земельных участков, попадающих в зону публичного сервитута          | <div>—</div>        | - ось линии, контур объекта       |
| <div>—</div>             | - граница кадастрового квартала   |                     |                                   |
| <div>59:01:0000000</div> | - номер кадастрового квартала   |                     |                                   |
| <div>:123</div>          | - кадастровый номер земельного участка  |                     |                                   |
| <div>—</div>             | - граница устанавливаемого публичного сервитута                               |                     |                                   |

Схема расположения границ публичного сервитута  
для эксплуатации объекта электросетевого хозяйства  
Электросетевой комплекс Подстанция 110/10 кВ «Бахаревка»  
(ВЛ 10кВ ф. СХИ, КТП 6117, КТП 6153, КТП 6391, КТП 6361, КТП 6362, КТП 6460)

(наименование объекта)

План границ объекта



Используемые условные знаки и обозначения:

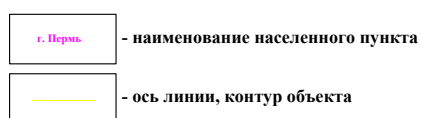
Масштаб 1:3000

Лист 9 из 15

- 1 - обозначение характерной точки границы устанавливаемого публичного сервитута
- - границы земельных участков, попадающих в зону публичного сервитута
- - граница кадастрового квартала
- 59:01:0000000 - номер кадастрового квартала
- :123 - кадастровый номер земельного участка
- - граница устанавливаемого публичного сервитута

- г. Пермь - наименование населенного пункта
- - ось линии, контур объекта

## План границ объекта





Используемые условные знаки и обозначения:

Масштаб 1:3000

Лист 11 из 15

<div><div>● 1</div><div>- обозначение характерной точки границы устанавливаемого публичного сервитута</div></div>	<div><div>г. Пермь</div><div>- наименование населенного пункта</div></div>
<div><div><div></div></div><div>- границы земельных участков, попадающих в зону публичного сервитута</div></div>	<div><div><div></div></div><div>- ось линии, контур объекта</div></div>
<div><div><div></div></div><div>- граница кадастрового квартала</div></div>	
<div><div><div>59:01:0000000</div></div><div>- номер кадастрового квартала</div></div>	
<div><div><div>:123</div></div><div>- кадастровый номер земельного участка</div></div>	
<div><div><div></div></div><div>- граница устанавливаемого публичного сервитута</div></div>	

План границ объекта



Используемые условные знаки и обозначения:

Масштаб 1:3000

Лист 12 из 15

- 1

- обозначение характерной точки границы устанавливаемого публичного сервитута

- границы земельных участков, попадающих в зону публичного сервитута

- граница кадастрового квартала

59:01:0000000

- номер кадастрового квартала

:123

- кадастровый номер земельного участка

- граница устанавливаемого публичного сервитута

г. Пермь

- наименование населенного пункта

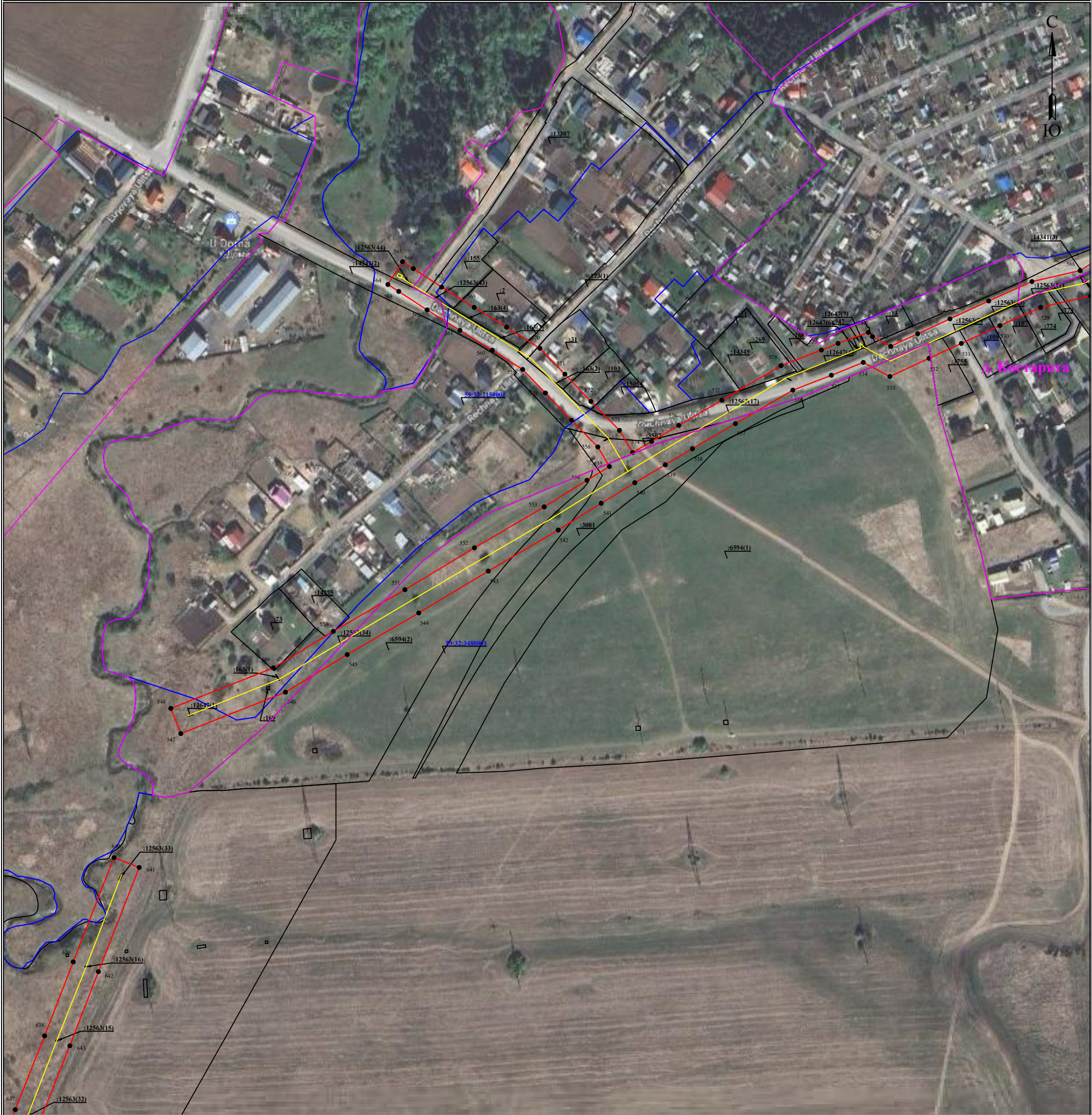
- ось линии, контур объекта

Схема расположения границ публичного сервитута  
для эксплуатации объекта электросетевого хозяйства

Электросетевой комплекс Подстанция 110/10 кВ «Бахаревка»  
(ВЛ 10кВ ф. СХИ, КТП 6117, КТП 6153, КТП 6391, КТП 6361, КТП 6362, КТП 6460)

(наименование объекта)

План границ объекта



Используемые условные знаки и обозначения:

- 1 - обозначение характерной точки границы устанавливаемого публичного сервитута
- - границы земельных участков, попадающих в зону публичного сервитута
- - граница кадастрового квартала
- 59:01:0000000 - номер кадастрового квартала
- :123 - кадастровый номер земельного участка
- - граница устанавливаемого публичного сервитута

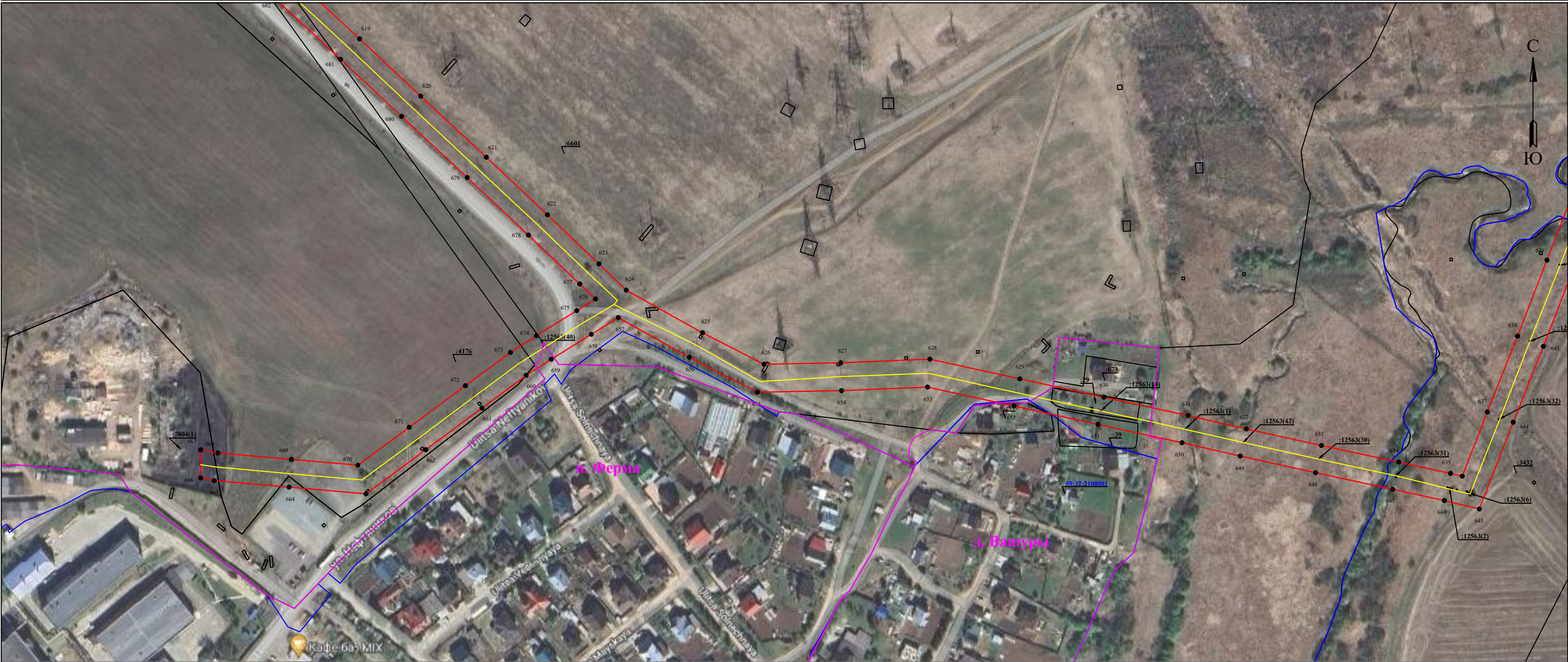
- п. Пермь - наименование населенного пункта
- - ось линии, контур объекта

Масштаб 1:3000

Лист 13 из 15

Схема расположения границ публичного сервитута  
для эксплуатации объекта электросетевого хозяйства  
Электросетевой комплекс Подстанция 110/10 кВ «Бахаревка»  
(ВЛ 10кВ ф. СХИ, КТП 6117, КТП 6153, КТП 6391, КТП 6361, КТП 6362, КТП 6460)  
(наименование объекта)

План границ объекта



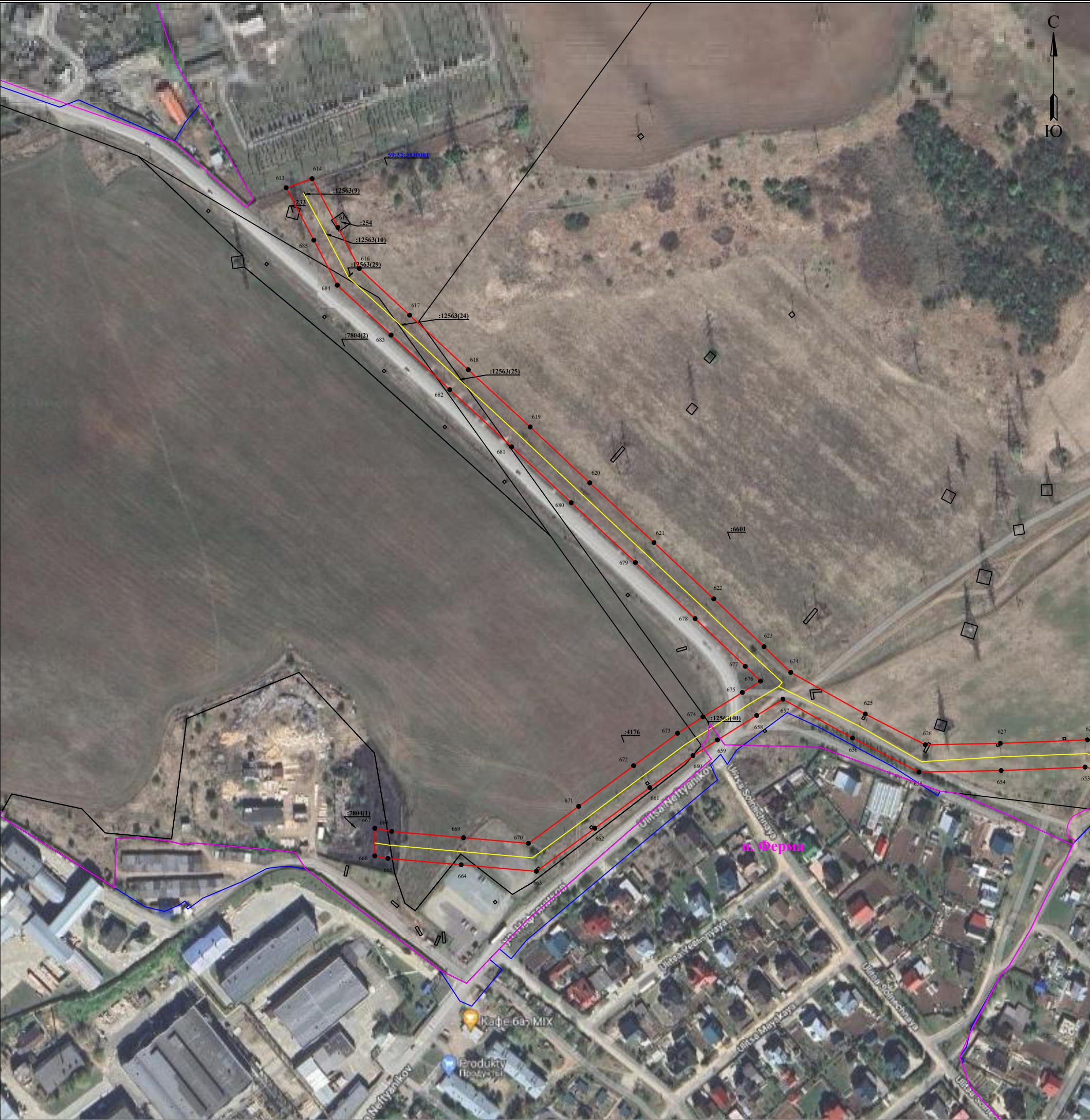
Используемые условные знаки и обозначения:

Масштаб 1:3000

Лист 14 из 15

	● 1	- обозначение характерной точки границы устанавливаемого публичного сервитута		г. Пермь	- наименование населенного пункта
	—	- границы земельных участков, попадающих в зону публичного сервитута		—	- ось линии, контур объекта
	—	- граница кадастрового квартала			
	59:01:0000000	- номер кадастрового квартала			
	:123	- кадастровый номер земельного участка			
	—	- граница устанавливаемого публичного сервитута			

План границ объекта



Используемые условные знаки и обозначения:

Масштаб 1:3000

Лист 15 из 15

- |  |   |  |                                   |
|--|---|--|-----------------------------------|
|  | - обозначение характерной точки границы устанавливаемого публичного сервитута |  | - наименование населенного пункта |
|  | - границы земельных участков, попадающих в зону публичного сервитута          |  | - ось линии, контур объекта       |
|  | - граница кадастрового квартала   |  |                                   |
|  | - номер кадастрового квартала   |  |                                   |
|  | - кадастровый номер земельного участка  |  |                                   |
|  | - граница устанавливаемого публичного сервитута                               |  |                                   |